

EN

protocol **KIT B**

Technique of Dr. Baranes D.



Elevation of the sinus floor when the initial height of the sub-sinus bone is greater than or equal to 4 mm.

Creation of a flap of total thickness using a crestal incision slightly displaced in Palatine.



It is necessary to visualize the vestibular bony wall.



Mount a 4 mm B.Y.S bur on contrangle for micro late of implantology.

Working speed from 600 to 1000 rpm with external irrigation.

Drill a 4 mm long hole.

If the bone is type D1 or D2, drill with a classic drill of 2.8mm diameter and 3 mm in length.

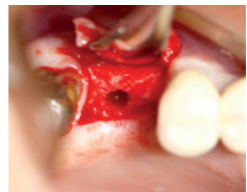
Then finish the hole with the B.Y.S 4



Take a 3.2 mm osteotome diameter
adjust the stopper to 5 mm,
If the stopper is in contact with the ridge you
already have, pushed the membrane back,
adjust your osteotome at 6 mm then 7 mm
then 8,9 and 10 mm.



If the stopper of your osteotome remains
away from the ridge, take the diamond bur
B.Y.S 5, and drill a 5 mm hole
length, take an osteotome of 3.2
mm in diameter and 6 mm in
length, etc....



Graft the Bond Apatite.
Activate the Bond Apatite syringe and
place the material in a sterile cup.
Press with a dry compress on the
material to absorb liquid residual.





Fill the bone-carrying syringe, and place the Bond Apatite at the mouth of hole.

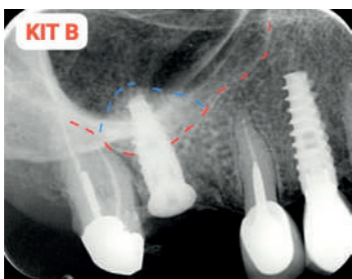


Graft the Bond Apatite by pushing it to using a 3.2 mm osteotome whose stop is set to the height of the last osteotome used to push back the membrane minus 1 mm. Then repeat the operation three to four times taking care to always remove 1 mm of your osteotome before pushing the new graft of Bond Apatite, then put in your implant.





Sutures



Peri-apical radiograph.
Implant 4.2 / 11.5 mm.

EN

Warnings!

The product must be used only for its intended purpose

If the product is damaged or defective do not use it and contact your retailer

The product must be stored in a shaded and dry place

Before sterilization, the grooves must be cleaned of bone debris and the instruments must be placed in their place in the kit.

The kit must be sterilized according to the procedures of the Ministry of Health

After 30 to 40 uses the Burs must be replaced

FR

Avertissements !

Le produit doit être utilisé uniquement pour l'usage auquel il est destiné

Si le produit est endommagé ou défectueux ne l'utilisez pas et contactez votre détaillant

Le produit doit être stocké dans un endroit ombragé et sec

Avant la stérilisation, les rainures doivent être nettoyées des débris osseux et les instruments doivent être placés à leur place dans le kit.

Le kit doit être stérilisé selon les procédures du Ministère de la Santé

Après 30 à 40 utilisations les Fraises doivent être remplacés

ES

¡Advertencias!

El producto debe usarse únicamente para el propósito previsto.

Si el producto está dañado o defectuoso no lo utilice y póngase en contacto con su distribuidor.

El producto debe almacenarse en un lugar sombreado y seco.

Antes de la esterilización, se deben limpiar las ranuras de restos óseos y colocar los instrumentos en su lugar en el kit.

El kit debe esterilizarse según los procedimientos del Ministerio de Salud.

Después de 30 a 40 usos, se deben reemplazar los cortadores.

IT

Avvertenze!

Il prodotto deve essere utilizzato solo per lo scopo previsto

Se il prodotto è danneggiato o difettoso non utilizzarlo e contattare il proprio rivenditore

Il prodotto deve essere conservato in un luogo ombreggiato e asciutto

Prima della sterilizzazione, le scanalature devono essere pulite dai detriti ossei e gli strumenti devono essere riposti al loro posto nel kit.

Il kit deve essere sterilizzato secondo le procedure del Ministero della Salute.

Dopo 30-40 utilizzi le lame dovrebbero essere sostituite

PT

Avisos!

O produto deve ser utilizado apenas para o fim a que se destina

Se o produto estiver danificado ou com defeito, não o utilize e contacte o seu revendedor

O produto deve ser armazenado em local sombreado e seco

Antes da esterilização, as ranhuras devem ser limpas de restos ósseos e os instrumentos devem ser colocados nos seus devidos lugares no kit.

O kit deve ser esterilizado de acordo com os procedimentos do Ministério da Saúde.

Após 30 a 40 utilizações os cortadores devem ser substituídos